

AQUA CERAMIC

GOOD DESIGN AWARD 2016
GOLD AWARD

水アカが落とせる 「LIXILだけの特許技術」

従来の衛生陶器ではできなかった「ガンコな水アカ」も「汚物」もどちらも落とせる、お掃除ラクラクな衛生陶器です。さらにキズが付きにくく、ISOに準拠した抗菌(銀イオン)パワーで細菌の繁殖も抑えられます。

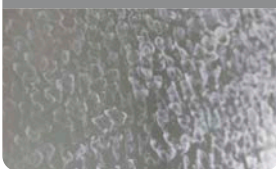
特長動画は
コチラ!



水アカとは?

浴室の鏡やシンクまわりなどの水まわりに見られるウロコ状の白い汚れです。

お風呂場の鏡



キッチンまわり



“水アカ”はどうやってつくの?

水道水に含まれるミネラル成分(マグネシウム、カルシウム、シリカなど)が水滴となって陶器表面に付着し、「濡れる」「乾く」を繰り返すことで白色の固形となり堆積し、水アカがこびりつきます。トイレの他に、お風呂の鏡や水栓など水を使うところにつきます。



お掃除よくしてる
私には不要?



おすすめの
お掃除方法は?



頻繁にお掃除する方にこそ オススメです!



堆積した水アカを、お掃除で落とせるのがアクアセラミックの最大の特長です!

ですので全くお掃除が不要になるわけではなく、定期的なお掃除、お手入れが重要なんです。アクアセラミックを採用したことで“トイレ掃除の考え方が変わった”という方のお声をこちらからご紹介いたしますね。

ユーザーボイスは
コチラ!



さらに、様々な洗剤が使用できます!

家庭用洗剤なら種類を選ばず使用できるんです!



洗浄水が出る吐水口の周りは特に水滴が残りやすく、水アカが堆積しやすい箇所です。お掃除ブラシ+中性洗剤でのお掃除はもちろんです、メラミンスポンジで拭き残しのないようお掃除することがオススメです。



水が溜まってる時は、お掃除ブラシ等で何度か水を押し込むと水位が下がるので、メラミンスポンジでのお掃除がしやすくなります。サティスならリモコン操作で水位が下げられます!

※研磨剤入り洗剤、強酸性洗剤、強アルカリ性洗剤、研磨剤入りスポンジ、金属ブラシ、撥水作用がある洗剤やお掃除道具、表面コート剤等は使えません。